



Till de svenska rovdjuren hör *Canis lupus*.
Vilket är djuret?

1



Järv

A



Lodjur

B



Varg

C

1

C

Vargen



Canis är ett släkte i familjen hunddjur vilket främst omfattar de större arterna inom familjen som vargar och schakaler. Det vetenskapliga namnet på släktet är latin för "hund".

2

Alpina VM avslutades för ett par veckor sedan i Åre, där det blev en svensk silvermedalj.

Ingemar Stenmark är ju den manliga åkare som har flest världscupsegrar. (86)

Men vilken svensk manlig åkare har vunnit näst flest world cup segrar?



A

Thomas Fogdö

B

André Myhrer

C

Fredrik Nyberg

2

B

André Myhrer



André Myhrer har tagit 8 WC segrar, 7 slalom, 1 parallellslalom.

Fredrik Nyberg, 7 segrar och Thomas Fogdö 5 segrar.

Anja Persson med 42 segrar och Pernilla Wiberg med 24 segrar placerar sig som tvåa respektive trea i listan över flest svenska WC segrare.

3

Alla har vi våra favoritdrycker. Vi går till vårt grannland Finland och frågar.

Vilka drycker är dom världsbäst att dricka av?



A

Mjök och kaffe

B

Kaffe och vodka

C

Mjök och lingondricka

3

A

Mjök och kaffe

Glöm espresso, cafe latte och allt vad det heter. Finnarna är bäst på kaffe och de dricker också mest. Den genomsnittlige finnen konsumerar 12 kilo malt kaffe varje år. Det är omöjligt att säga hur många koppar om dagen det innebär, men det är garanterat fler än din läkare skulle rekommendera. Om han inte är finsk såklart.

Finnarna är inte bara bäst på svarta drycker, utan även vita. Ungefär en liter mjök per dag dricker den genomsnittliga finnen, även i vuxen ålder. Det är särskilt mycket med tanke på att nästan en femtedel av finnarna bedöms vara laktosintoleranta.



4

Textilkonstnären Kerstin Paradis Gustafsson har initierat utställningen ” ? - konst och världsarv ” på Hallands kulturhistoriska museum i Varberg. Ett nomadfolks kultur i vackra textilier.

Vilket är landet?



A

Kazakstan

B

Kirgizistan

C

Uzbekistan

4

B

Kirgizistan



Specialutställningen "Kirgizistan – konst och världsarv" är en resa från Sverige till Kirgizistan där konstnären Kerstin Paradis Gustafssons textilkonst och två stora kirgiziska jurtor med inredning och färgstarka textilier, tillsammans med berättelser om örnjakt, hästar och det vackra bergiga landskapet binder samman de två länderna.

5

2018 var det premiär för en ny allmän flaggdag i Sverige. Det innebär att vi nu har 17 officiella flaggdagar.

Vilken dag tillkom 2018 som allmän flaggdag?



A

Prins Daniels födelsedag

B

Veterandagen

C

FN dagen

5

B

Veterandagen



Prins Daniel har ingen flaggdag, FN dagen har i många år varit flaggdag 24 oktober sedan 1982.

Veterandagen är en årlig ceremoni som genomförs i Sverige den 29 maj till minne av krigsveteraner. Den hålls vid Veteranminnesmärket och FN-monumentet i närheten av Sjöhistoriska museet på Djurgården i Stockholm, i syfte att hedra personal som deltar eller har deltagit i nationella eller internationella militära eller civila humanitära operationer och att högtidlighålla minnet av stupade och omkomna. Den 24 maj 2017 beslutade regeringen om att Veterandagen ska vara en allmän flaggdag. Beslutet gäller från och med juli 2017 vilket innebär att Veterandagen den 29 maj 2018 var den första officiella flaggdagen.



6

Enligt GT lade Moses mor honom i en korg som hon satte i vassen i Nilen för att han skulle undkomma faraos dekret om att alla nyfödda gossebarn skulle dödas.

Vem hittade Moses?



A

Faraos dotter

B

Faraos hustru

C

Faraos moder

6

A

Faraos dotter



En liten nyfödd israelisk pojke hette Mose. Hans mamma ville inte att han skulle dränkas utan försökte gömma honom, men när han var tre månader gammal var det omöjlig att gömma honom längre. Då tog hans mamma ett förtvivlat beslut och tillverkade en korg av vass och tjära. I den korgen lade hon sitt barn och skickade ut den i Nilen i närheten av den plats där faraos dotter brukade bada i hopp om att hon skulle hitta barnet och ta hand om det.

Det gick som planerat. Dottern hittade korgen med barnet och tog hand om det som om det varit hennes eget. Hon hade ingen egen mjölk men Moses mamma ställde upp och blev hans amma. På det viset växte Mose upp vid faraos hov som en adelsman, samtidigt som han fick höra berättelser från sin riktiga mamma om hur svårt Israels folk hade det.

7

Vid teknisk specifikation av lastfartyg används begreppet bruttodräktighet.

Vad avser den måttenheten?



A

Fartygets totala inneslutna volym

B

Lastutrymmets totala volym

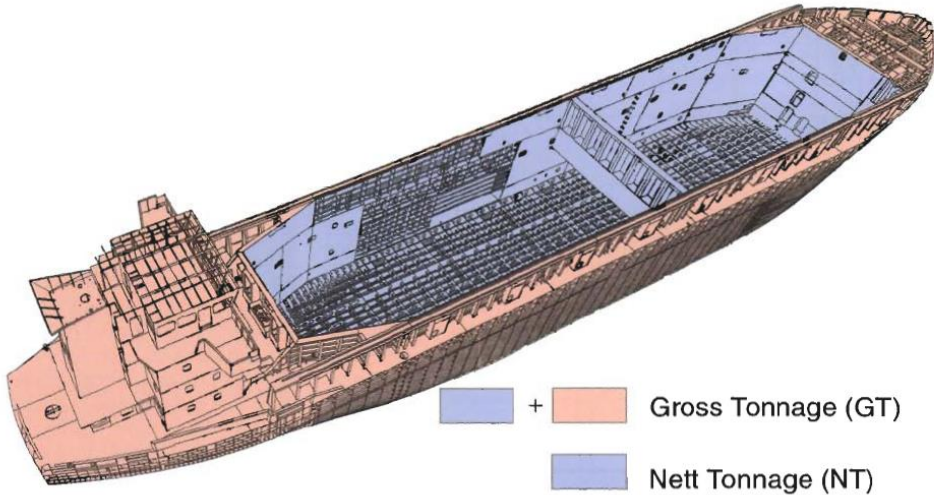
C

Fartygets totala vikt

7

A

Fartygets totala inneslutna volym



Bruttodräktighet, förkortat GT från det engelska *gross tonnage*, baseras på fartygets totala inneslutna volym. Nettodräktighet, förkortat NT från det engelska *net tonnage*, baseras på lastutrymmenas volym, i beräkningen tas även hänsyn till passagerarkapaciteten. Nettodräktigheten sätts aldrig till mindre än 30% av bruttodräktigheten.

8

Olika upptäckter namnges ofta efter upptäckaren.
Var i kroppen sitter de Langerhanska öarna?



A

Binjurarna

B

Talkottkörteln

C

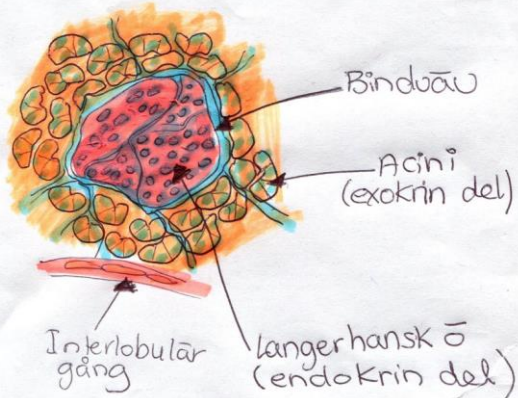
Bukspottkörteln

8

C

Bukspottkörteln

Bukspottkörtel (Pancrea)



Ordet Langerhanska öar kommer från en tysk patolog och biolog som levde mellan 1847 och 1888 vid namn Paul Langerhans. Denne upptäckte år 1869 små ö-likansamlingar med celler i bukspottkörteln som visade sig producera insulin.

9

Svenska Ostindiska Kompaniet, verkade mellan 1731 och 1814. Under dessa år genomfördes 132 resor med 37 olika fartyg (ett av dem var Götheborg som f.ö. förläste utanför Älvsborgs fästning) från Göteborg till främst Kina.

Med vilken hamn i Kina bedrev kompaniet i första hand affärsverksamhet?



A

Kanton

B

Guangzhou

C

Shanghai

9**A**

Kanton



I det så kallade Godegårdsarkivet på Nordiska museet finns Jean Abraham Grills ostindiska handlingar, som bland annat innehåller en rikhaltig korrespondens samt material om faktoriet i Kanton, provianteringen av skeppen och de stora upphandlingarna av kinesiska varor som sändes till Sverige

10

Engelsons postorder och e-handel i Falkenberg grundades 1974 som ett familjeföretag.

På vilken ort startade företaget sin verksamhet?



A

Älvsered

B

Heberg

C

Okome

10

A

Älvsered



Engelsons är ett familjeägt postorder- och e-handelsföretag som grundades i Älvsered 1974. Idag finns de i Falkenberg med kontor, lager och butik under ett och samma tak. De erbjuder jakt- och fritidskläder samt utrustning och skor till aktiva jägare, hund- och friluftsmänniskor i hela Sverige! Det pågår en ständig tillväxt och utveckling av företaget och de har över 300 000 aktiva kunder i hela Sverige.



11

Det är snart dags att sätta in vinterdäcken i förrådet. Det kan då vara lämpligt att försäkra sig om rätt mönsterdjup inför kommande säsong.

Vilket är minsta mönsterdjup på vinterdäck för personbil?



A

2 mm

B

3 mm

C

4 mm

11

B

3 mm



Under perioden **1 december–31 mars** då du ska använda vinterdäck, ska däcken ha ett mönsterdjup på minst 3 millimeter. Sommardäck ska ha ett mönsterdjup på minst 1,6 mm i däckets huvudmönster. Tänk på att mönsterdjupet bör vara **minst 3 mm** för att ge bra friktion vid fuktig vägbanan.

12

Längst in i köksskåpet står det kanske en "Römertopf".
Vad använder man den till ?



A

Slipa knivar

B

Laga mat

C

Syra grönsaker

12

B Laga mat



Römertopf® grundades i Tyskland, och lergrytorna introducerades på den internationella marknaden för första gången 1967 och blev riktigt populära i Sverige under 70-talet. Sedan dess har Römertopfs lergryta stått för fettfri, naturlig och hälsosam matlagning - och om du älskar att laga mat kan du bara inte vara utan en lergryta!

13

Du kan besöka 328 IKEA-varuhus runt om i världen (43 länder). I Sverige finns 20 av dessa varuhus, det nordligaste och senast öppnade finns i Haparanda.

I vilken av dessa städer finns INTE ett IKEA-varuhus?



A

Helsingborg

B

Eskilstuna

C

Örebro

13

B

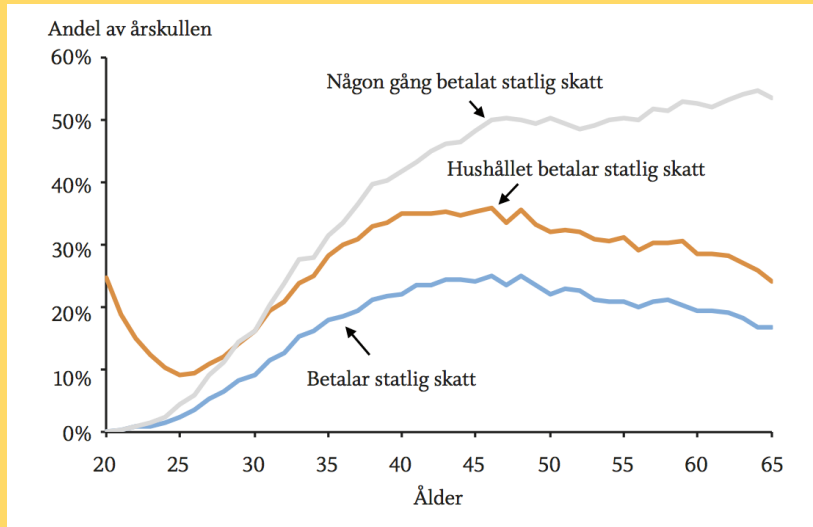
Eskilstuna

Ikea fortsätter att växa och expanderar till ytterligare en kontinent. Tillsammans med det chilenska detaljhandelsföretaget Falabella planerar man att öppna tre nya varuhus i Sydamerika.



14

20 % inkomstskatt betalas på inkomst från ...?... kronor och upp till 689 300 kronor, därutöver ytterligare 5 %
Vilken summa ska ersätta frågetecknet?



A

425 400 kronor

B

490 700 kronor

C

525 300 kronor

14

B

490 700 kronor



För inkomståret 2019 finns två skiktgränser. Den nedre skiktgränsen är 490 700 kr. På inkomster över denna gräns tas statlig inkomstskatt ut med 20 procent. Den övre skiktgränsen är 689 300 kronor. På inkomster över denna gräns tas statlig inkomstskatt ut med ytterligare 5 procentenheter, det vill säga sammanlagt 25 procent. Observera att du betalar kommunal inkomstskatt på hela din inkomst.

15

En årligt återkommande serie i svensk tv är *Morden i Midsomer*.

Vem är originalförfattaren till seriens 5 första avsnitt?



A

Caroline Graham

B

Lindsey Davis

C

Paula Gosling

15

A

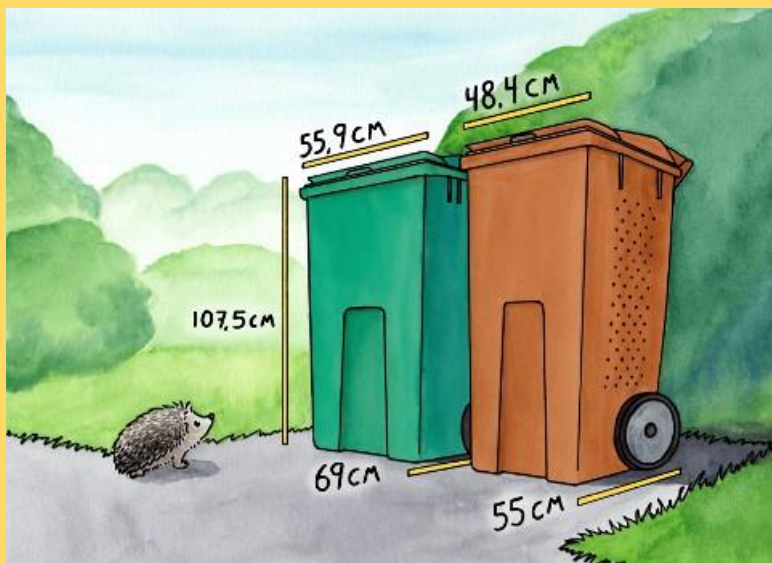
Caroline Graham



Caroline Graham, född 17 juli 1931 i Nuneaton, Warwickshire, är en brittisk författare. Hon har bland annat skrivit sju deckare om den fiktive kriminalkommissarie *Barnaby*, vilka legat till grund för den populära tv-serien *Morden i Midsomer*, där de fem första avsnitten bygger på fem av böckerna i serien. Två av böckerna om kommissarie Barnaby har inte filmats.

19

I Sverige har vi den självklara rättigheten (och skyldigheten) att lämna vårt hushållsavfall för avhämtning vid tomten. Grundavgiften i Varbergs kommun är för ett grönt kärl á 190 liter och ett brunt kärl á 140 liter 68:75/månad. Därutöver tillkommer en viktavgift. **Hur stor blir kostnaden totalt (grundavgift+viktavgift) för en månad om du har lämnat 8 kg matavfall och 10 kg "sopor"?**



A

Ca 120 kronor

B

Ca 150 kronor

C

Ca 180 kronor

19

A

Ca 120 kronor



Grundavgiften för ett brunt och ett grönt kärl är 825 kronor/år= 68,75/månad.

Tillkommer 2,85/kg

Viktavgift: $2,85 \times 18 =$ 51,30

Grundavgift: 68,75

Summa: 120,05